



Technical Data Sheet / 技术说明书

Recombinant Human G-CSF

重组人粒细胞集落刺激因子

Catalog Number / 货号: C007

Host / 表达系统: E. coli (大肠杆菌)

Form / 性状: Liquid (澄清透明液体)

Regulatory Status: For Research Use Only (仅供科研使用)

1. Product Overview / 产品概览

| Feature / 特性 | Specifications / 规格指标 |
|------------------------|--|
| Synonyms / 别名 | 多能造血因子 |
| Species / 种属 | Human / 智人 |
| UniProt / Gene ID | P09919 / 1440 |
| Molecular Weight / 分子量 | ~19 kDa |
| Concentration / 浓度 | 100 µg/mL |
| Purity / 纯度 | > 98% as determined by SDS-PAGE |
| Endotoxin / 内毒素 | < 0.5 EU/µg by LAL method (LAL 法) |
| Formulation / 组分 | NaAc buffer with Mannitol (NaAc 缓冲液, 含甘露醇) |

2. Biological Activity / 生物活性

- Assay Method:** Proliferation assay using NFS-60 cells.
- Performance:** The **ED₅₀** is **< 1.0 ng/mL**, corresponding to a specific activity of **> 1.0 × 10⁶ IU/mg**.
- 生物学活性:** 经 NFS-60 细胞检测, 其半数效应浓度 (ED₅₀) < 1.0 ng/mL, 对应比活性高于 1.0 × 10⁶ units/mg。

3. Amino Acid Sequence / 氨基酸序列

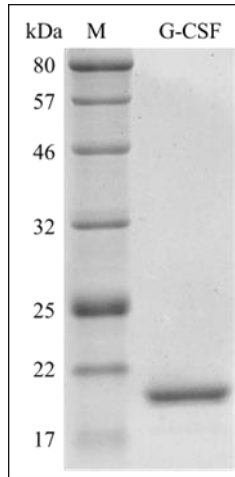
164 aa, Mature Human G-CSF sequence:

| | | | |
|------------|------------|------------|------------|
| TPLGPASSLP | QSFLKCLEQ | VRKIQGDGAA | LQEKLCATYK |
| LCHPEELVLL | GHSLGIPWAP | LSSCPSQALQ | LAGCLSQLHS |
| GLFLYQGLLQ | ALEGISPELG | PTLDTLQLDV | ADFATTIWQQ |

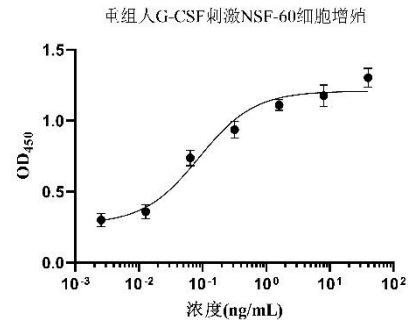


MEELGMAPAL ASAFQRRAGG VLVASHLQSF LEVSYRVLRH
LAQP

4. Quality Control / 质量控制



- **SDS-PAGE Analysis:** Purity > 98%
- **SDS-PAGE 凝胶电泳图:** 纯度 > 98%



在使用 NSF-60 小鼠髓性白血病淋巴细胞系进行的细胞增殖试验中进行测量。对此效应而言，半数有效剂量 (ED₅₀) 为 0.01-1 ng/mL。

5. Usage & Storage / 使用与储存

- **Storage (储存):**
 - **Unopened:** Stable for 12 months at -20°C. (-20°C 下稳定保存一年)
 - **Opened/Diluted:** Aliquot and store at -20°C or -80°C for long-term stability. Avoid repeated freeze-thaw cycles. (分装并在 -20°C 以下保存, 避免反复冻融)
- **Handling (使用指导):**
 - Centrifuge the vial briefly before opening. (使用前请先离心)
 - It is recommended to dilute in PBS containing **0.1% BSA** or **Human Serum Albumin (HSA)** to maintain protein stability. (建议使用含 0.1% BSA 或人血白蛋白的 PBS 进行稀释)
 - Avoid diluting to a final concentration of less than **50 µg/mL**. (避免稀释至 50 µg/mL 以下分装保存)

6. Contact & Support / 联系方式

Biopharmagen Corp. / 苏州方舟生物科技有限公司

Address: Room 408-410, Bldg 2, Hengchuang Tech Park, 128 East Jinling Rd, Suzhou, China/江苏省苏州市工业园区金陵东路 128 号恒创科技园 2 幢 408-410

Email: research@biopharmagen.com

Website: <https://biopharmagen.com/>

Tel: +86-18913198920

Disclaimer: For Research Use Only. Not for use in diagnostic or therapeutic procedures.
免责声明: 本产品仅供科研使用, 不可用于临床诊断或治疗。