



# Technical Data Sheet / 技术说明书

## Recombinant Human FLT3L

### 重组人 Fms-样酪氨酸激酶 3 配体

Catalog Number / 货号: C004

Host / 表达系统: E. coli (大肠杆菌)

Form / 性状: Liquid (澄清透明液体)

Regulatory Status: For Research Use Only (仅供科研使用)

#### 1. Product Overview / 产品概览

Feature / 特性	Specifications / 规格指标
Synonyms / 别名	Flt3 配体, SL 细胞素
Species / 种属	Human / 智人
UniProt / Gene ID	P49771 / 2323
Molecular Weight / 分子量	~17 kDa
Concentration / 浓度	100 µg/mL
Purity / 纯度	> 98% as determined by SDS-PAGE
Endotoxin / 内毒素	< 0.5 EU/µg by LAL method (LAL 法)
Formulation / 组分	NaAc buffer with Mannitol (NaAc 缓冲液, 含甘露醇)

#### 2. Biological Activity / 生物活性

- Assay Method:** Proliferation assay using TF-1 cells.
- Performance:** The **ED<sub>50</sub>** is **< 1.0 ng/mL**, corresponding to a specific activity of **> 1.0 × 10<sup>6</sup> IU/mg**.
- 生物学活性:** 经 TF-1 细胞检测, 其半数效应浓度 (ED<sub>50</sub>) < 1.0 ng/mL, 对应比活性高于 1.0 × 10<sup>6</sup> units/mg。

#### 3. Amino Acid Sequence / 氨基酸序列

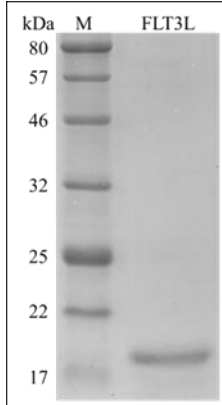
155 aa, Mature Human FLT3L sequence:

TQDCSFQHSP    ISSDFAVKIR    ELSDYLLQDY    PVTVASNLQD  
EELCGGLWRL    VLAQRWMERL    KTVAGSKMQG    LLERVNTEIH

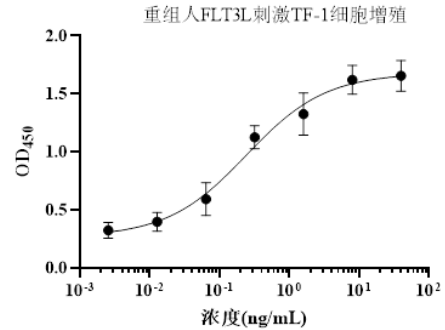


FVTKCAFQPP    PSCLRFVQTN    ISRLLQETSE    QLVALKPWIT  
RQNF SRCLEL    QCQPDSSTLP    PPWSPRPLEA    TAPTA

#### 4. Quality Control / 质量控制



- **SDS-PAGE Analysis:** Purity > 98%
- **SDS-PAGE 凝胶电泳图:** 纯度 > 98%



在使用 TF-1 人红白血病细胞进行的细胞增殖试验中进行测量。对此效应而言，半数有效剂量 (ED<sub>50</sub>) 为 0.01-1 ng/mL。

#### 5. Usage & Storage / 使用与储存

- **Storage (储存):**
  - **Unopened:** Stable for 12 months at -20°C. (-20°C 下稳定保存一年)
  - **Opened/Diluted:** Aliquot and store at -20°C or -80°C for long-term stability. Avoid repeated freeze-thaw cycles. (分装并在 -20°C 以下保存, 避免反复冻融)
- **Handling (使用指导):**
  - Centrifuge the vial briefly before opening. (使用前请先离心)
  - It is recommended to dilute in PBS containing **0.1% BSA** or **Human Serum Albumin (HSA)** to maintain protein stability. (建议使用含 0.1% BSA 或人血白蛋白的 PBS 进行稀释)
  - Avoid diluting to a final concentration of less than **50 µg/mL**. (避免稀释至 50 µg/mL 以下分装保存)

#### 6. Contact & Support / 联系方式

**Biopharmagen Corp. / 苏州方舟生物科技有限公司**

**Address:** Room 408-410, Bldg 2, Hengchuang Tech Park, 128 East Jinling Rd, Suzhou, China/江苏省苏州市工业园区金陵东路 128 号恒创科技园 2 幢 408-410

**Email:** [research@biopharmagen.com](mailto:research@biopharmagen.com)

**Website:** <https://biopharmagen.com/>

**Tel:** +86-18913198920

**Disclaimer:** For Research Use Only. Not for use in diagnostic or therapeutic procedures.  
免责声明: 本产品仅供科研使用, 不可用于临床诊断或治疗。